



PYCCE

PROYECCIÓN Y CONSTRUCCIÓN CÍVIL Y ELÉCTRICA



PROYECCIÓN Y CONSTRUCCIÓN CIVIL Y ELÉCTRICA PYCCE



CONTENIDO

I. ACERCA DE ESTE INFORME.....	3
1.1 MENSAJE DEL DIRECTOR GENERAL	3
1.2 OBJETIVO	4
1.3 NUESTROS GRUPOS DE INTERÉS	4
II. PERFIL DE LA EMPRESA.....	5
MISIÓN.....	5
VISIÓN	5
VALORES	6
2.1 COMPROMISO CON LA RESPONSABILIDAD SOCIAL	6
2.2 CERTIFICACIONES, PREMIOS Y RECONOCIMIENTOS.....	6
III. ACCIONES.....	7
3.1 CONTRIBUCIÓN A LOS OBJETIVOS DE DESARROLLO SOSTENIBLE	7
3.2 DERECHOS HUMANOS	8
3.3 CONDICIONES LABORALES	8
3.4 ÉTICA EMPRESARIAL.....	9
3.5 VINCULACIÓN CON LA COMUNIDAD	10
3.6 MEDIO AMBIENTE	11



INFORME

I. ACERCA DE ESTE INFORME

1.1 Mensaje del Director General

Abril 2021

“Proyección y Construcción Civil y Eléctrica SA de CV (PYCCE)” somos conscientes de la importancia de mantener el equilibrio y de realizar mejoras en cada uno de los ámbitos que involucran a nuestra organización. En un año incierto a nivel global, donde la salud de la población debe continuar siendo lo primordial, somos conscientes de los retos y responsabilidades que enfrentamos para lograr un negocio exitoso.

Desde PYCCE reconocemos la importancia de contribuir en el fortalecimiento de los derechos humanos, el trabajar bajo prácticas laborales legales; así como la importancia del cuidado del medio ambiente para garantizar la permanencia en el futuro.

2021 sin duda representa un año de mayores retos, de resistencia ante las adversidades y oportunidades para consolidar nuestra posición; siempre fundamentados en nuestra estrategia de negocio, la responsabilidad social y la sustentabilidad.

Por lo anterior, mediante el presente documento deseamos manifestar nuestra preocupación y actuar frente a los 10 Principios que el Pacto Mundial y los Objetivos de Desarrollo Sostenible.

Desde PYCCE agradecemos a la Red de Pacto Mundial en México por el compromiso y trabajo en difundir estos principios y la oportunidad que nos brindan al acercar la responsabilidad social a nuestros diversos grupos de interés.

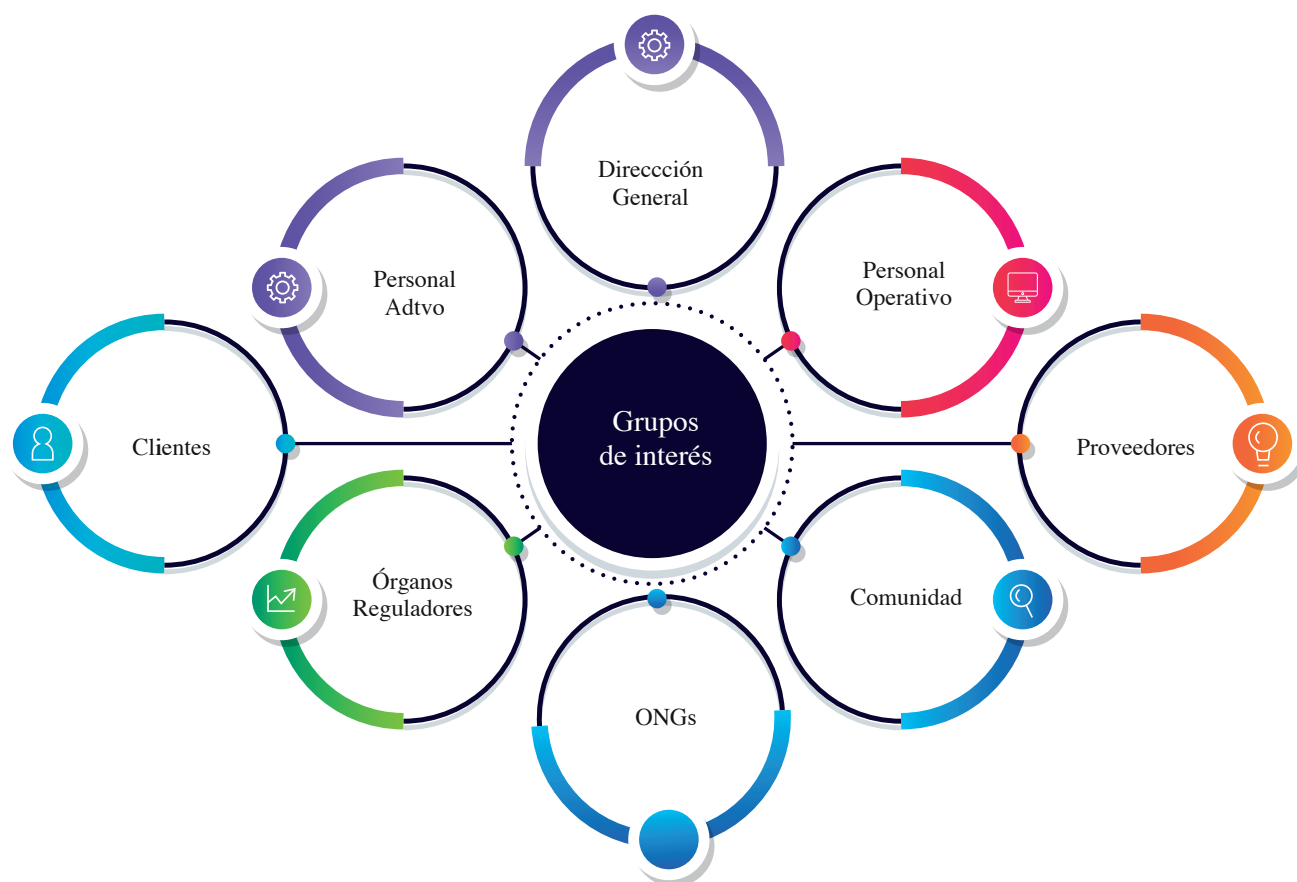
Cordialmente,
Ing. José Julio Giacoman
Director General

1.2 Objetivo

El objetivo de este informe es dar a conocer los avances en materia de Responsabilidad Social a través de los 10 Principios del Pacto Mundial de las Naciones Unidas durante 2020, las áreas de oportunidad que enfrentamos y el compromiso para seguir construyendo una mejor empresa.

1.3 Nuestros Grupos de Interés

Los grupos que identificamos con los que mantenemos una relación directa son:



CANALES DE COMUNICACIÓN

En la empresa contamos con varios canales de comunicación para informar y escuchar a todos nuestros colaboradores, los cuales se encuentran clasificados en: Correo electrónico institucional, pizarrón de avisos y WhatsApp el cual ha resultado de gran ayuda no sólo para comunicar eventos importantes o fechas destacables en materia de responsabilidad social; sino también para promover algunos retos y reflexiones que nos motiven a lograr una mejor convivencia y en consecuencia, una mejor empresa.

II. PERFIL DE LA EMPRESA

Somos una empresa mexicana enfocada en brindar soluciones innovadoras y sustentables en la industria de la construcción. Con más de 20 años de experiencia, nos destacamos por la calidad de nuestro servicio y por ofrecer atención especializada a las necesidades de construcción, electrificación y mantenimiento, así como la edificación de toda clase de condominios, (residencias, edificios, obras hidráulicas, eléctricas, sanitarias, de gas, iluminación, red de media y alta tensión, y de sistemas de tierra física y pararrayos).

Contamos con oficinas corporativas en la ciudad de México y Guadalajara; con puntos de contacto regionales en Tijuana y Monterrey, y obras foráneas en diferentes estados de la República Mexicana — Sonora, Sinaloa, Nuevo León, Durango, Colima, Guanajuato, Michoacán, San Luis Potosí, Coahuila y Yucatán—.

Como empresa hemos buscado distinguirnos en todas las áreas, ofreciendo siempre servicios y materiales de la más alta calidad. Nos destacamos en el uso de nuevas tecnologías que nos permitan brindar soluciones apegadas a las normas regulatorias, atentas al medioambiente y a los principios de derechos humanos y estándares laborales.

Misión

Somos una empresa confiable y colaborativa generando lazos de confianza con nuestros clientes para orientarlos con integridad y eficiencia para el desarrollo de las necesidades de sus proyectos. Contamos con un equipo multidisciplinario de profesionistas en constante desarrollo dedicados a encontrar soluciones de vanguardia en el ramo de la construcción, electrificación y sistemas de ahorro de energía.

Visión

Ser una empresa reconocida por la calidad de servicio y confiabilidad que otorgamos a nuestros clientes, convertirnos en la mejor opción para el desarrollo y construcción de sus proyectos.

¡Mantenernos a la vanguardia del mercado!

Valores

- Honestidad - Compromiso
- Servicio – Transparencia - Eficiencia
- Integridad
- Confianza
- Seguridad
- Resultados

2.1 Compromiso con la Responsabilidad Social

En PYCCE asumimos nuestro compromiso con la responsabilidad social como una oportunidad de ir más allá de nuestras obligaciones legales, promoviendo en nuestros colaboradores, clientes y proveedores un comportamiento ético, la preservación del medio ambiente, la mejora continua y el respeto a la comunidad.

2.2 Certificaciones, premios y reconocimientos

Como una manera de garantizar nuestro cumplimiento con las normativas locales e internacionales vigentes, y de asegurar que todas las operaciones, procedimientos, documentación y asistencia requeridos para avalar entregas puntuales contamos con reconocimientos y distintivos que respaldan nuestra labor:









- Nos son realizadas evaluaciones y auditorias por parte de algunos de nuestros clientes más importantes, las cuales han resultado favorables a nuestro desempeño (entre ellos BBVA Bancomer quien ha dado seguimiento a nuestro trabajo mediante su “Programa de Certificación de Proveedores”).
- Con miras a fortalecer nuestro trabajo en responsabilidad social, realizamos nuestra postulación para obtener el distintivo “Empresa Socialmente Responsable” (ESR), el cual avala buenas prácticas en materia de ética empresarial, medio ambiente, calidad de vida en la empresa y vínculo con la comunidad: acción que logramos refrendar por séptimo año consecutivo.
- En cumplimiento con el Pacto Mundial de las Naciones Unidas refrendamos nuestro compromiso y avance en sus 10 Principios mediante este Informe de Comunicación sobre el Progreso en materia de derechos humanos, prácticas laborales, medio ambiente y anticorrupción.



III ACCIONES

3.1 Contribución a los Objetivos de Desarrollo Sostenible

Nuestro compromiso y contribución como empresa, al logro de los Objetivos de Desarrollo Sostenible se reflejan de la siguiente manera:

ODS	Acciones como empresa
	Crecimiento anual sostenido. Contratación del capital humano local.
	Contamos con una Política de Salud y Seguridad; así como un programa de protección civil y atención a emergencias, el cual es revisado anualmente; por la naturaleza de nuestro negocio, realizamos de manera recurrente capacitaciones en: manejo de incendios, primeros auxilios, empleo adecuado del equipo de protección personal, entre otros.
	Como organización comprendemos la importancia de contribuir a la profesionalización de nuestro personal, por eso, además de la capacitación interna buscamos proveer de cursos específicos fuera de la empresa en aquellas posiciones que se requiera.
 	Preocupados por operar de la mejor manera, siempre bajo los estándares más estrictos para la protección y cuidado del medio ambiente; hemos implementado algunas medidas para nuestras oficinas, tales como: campaña permanente de separación de residuos, promoción del ahorro de agua y energía, reutilizamos los recursos que nos son posibles; difundimos información constantemente sobre educación ambiental a nuestros colaboradores.
	Generamos empleo de forma constante, procurando que éstos sean óptimos y de mayor beneficio para nuestro personal, respetando sus derechos humanos y condiciones laborales.
 	Preocupados por la conservación de nuestro medio ambiente, hemos implementado diferentes iniciativas, entre las que destacan: Separación de residuos - vidrio, cartón, pet, entre otros Programa Tapatón - iniciativa realizada para recolectar la mayor cantidad de tapas plásticas posibles entre nuestros compañeros, familiares y proveedores. Empleo de productos de limpieza 100% biodegradables y seguros, utilizados en nuestras oficinas. Aplicación de estándares de construcción internacionales como la Certificación LEED Empleo de tecnología LED en nuestros proyectos.



3.2 Derechos Humanos

Mediante las diversas capacitaciones y comunicación emitida a nuestro personal hemos podido sensibilizar sobre la importancia de no ser cómplices ante ninguna acción o actividad que atente o ponga en riesgo los derechos humanos fundamentales, situación que se enmarca en nuestro Código de Ética y Conducta. Adicional a ello, hemos recibido auditorías de nuestros clientes no sólo para garantizar la continuidad de nuestros procesos, sino también para validar el cumplimiento como organización en materia de responsabilidad social y la protección de los derechos humanos y laborales de nuestro personal.

EQUIDAD DE GÉNERO

En PYCCE nos manifestamos en contra de cualquier forma o acto de discriminación; fomentamos y respetamos la equidad de género en todas nuestras esferas de influencia, por lo que nos comprometemos a continuar promoviendo e incorporando un mayor número de personal femenino a nuestras operaciones según los requerimientos y necesidades del negocio. Sin duda, el tema de equidad de género representa una gran área de oportunidad como empresa; toda vez que el giro en el que nos encontramos se encuentra en un sector altamente masculinizado.

3.3 Condiciones Laborales

Como organización contamos con una Política de Salud y Seguridad, así como un Programa de Protección Civil y Atención a Emergencias en cada centro de trabajo; así como con planes y seguimientos a los hallazgos encontrados en las auditorías de seguridad realizadas.

En la empresa se promueve información de prevención de riesgos laborales y el uso adecuado del equipo de protección personal, adicional a las constantes capacitaciones al personal para prevenir riesgos y accidentes.

En el periodo del informe no se registró ninguna fatalidad o accidentes significativos que pusieran en riesgo la integridad del personal y continuidad del negocio.

En fortalecimiento al clima laboral, impulsamos la convivencia como una manera de fomentar el respeto, la integración y la preservación de nuestras tradiciones; para lograrlo, realizamos diversas actividades, entre las que se encuentran: aniversarios laborales, actividades de integración, celebraciones de cumpleaños, posada navideña, entre otros.



AUSENCIA POR MATERNIDAD O PATERNIDAD

Durante el periodo de integración del presente informe, reportamos la reincorporación del 100% de nuestro personal tras incapacidad por maternidad y paternidad.

3.4 Ética Empresarial

En PYCCE creemos que un negocio sustentable ha de mostrar una ética empresarial impecable y rendir cuentas de manera oportuna; con esta lógica de negocio, trabajamos con la convicción de que nuestras operaciones se desarrollen bajo esquemas de confiabilidad y transparencia, apegados a los estándares nacionales e internacionales vigentes para cada una de nuestras operaciones.

Como organización contamos con prácticas de gobierno corporativo, las cuales constituyen un elemento clave para la continuidad del negocio a largo plazo; a través de éstas, buscamos promover la gestión eficaz y eficiente de los recursos, creando un ambiente de control interno saludable y de aporte para la creación de valor a nuestros grupos de interés. En respaldo a nuestro compromiso ético, contamos con políticas y procedimientos que nos permiten garantizar el cumplimiento de nuestras operaciones bajo estricto apego a estas prácticas, cuidando en todo el respeto a los derechos humanos de los colaboradores, clientes, proveedores y demás grupos de interés que directa o indirectamente impactamos con nuestras operaciones.

Apoyamos la libertad de asociación y reconocemos el derecho a la negociación colectiva.

En PYCCE impulsamos una cultura de trabajo basada en valores, respaldamos la eliminación del trabajo infantil, tanto al interior de la empresa, como entre nuestros proveedores o subcontratistas.

En atención al marco legal manifestamos nuestro compromiso contra toda forma de trabajo forzado u obligatorio que pueda atentar contra la dignidad humana situación que respaldamos a través de la firma de contratos de trabajo con nuestros colaboradores debidamente estipulados; donde se incluye, entre otros, el pago por los servicios prestados, los beneficios que se otorgan y las jornadas de actividades según el caso.

La contratación del personal se rige por la “Ley Federal del Trabajo”, por lo que la edad mínima de contratación en todas nuestras unidades de negocio respeta lo estipulado en ésta, con lo que aseguramos no incurrir en prácticas de explotación laboral infantil.

En PYCCE comprendemos la importancia de generar una cultura que valore y promueva la igualdad, la inclusión y diversidad en cualquiera de sus formas de manifestación, como factores esenciales para el logro y funcionamiento de la empresa.

Situación que ponemos de manifiesto no sólo en el Proceso de Selección de Personal, en donde se evita cualquier tipo de discriminación sino en el desarrollo de las actividades, donde el mérito y la calificación son quienes rigen en la toma de decisiones de cualquier contratación o promoción en la empresa.

Como organización estamos obligados a cumplir con la regulación aplicable, poniendo de manifiesto que en ninguno de nuestros procesos, trato personal o de negocio, nadie puede ser discriminado por su origen nacional o étnico, por razón de opiniones, género, identidad, expresión, orientación o preferencia sexual, religión, edad, estado civil, condición social, laboral o de salud, discapacidad o cualquier otro motivo que atente contra la dignidad humana.

3.5 Vinculación con la comunidad

Parte importante de nuestra contribución a la sociedad es la generación de empleo a nivel nacional, ya que de esta manera podemos coadyuvar a mejorar la calidad de vida de las personas y sus familias en las comunidades en las que operamos.

Sabemos del impacto que nuestras operaciones tienen en la comunidad; por ellos buscamos contribuir a su beneficio, a través de diferentes actividades y contribuciones económicas a diferentes causas sociales y de beneficio para nuestro personal, tales como: “PYCCE x la Educación” en donde invitamos a participar a los hijos de nuestros colaboradores a fin de reconocerles mediante la entrega de diplomas y apoyo de útiles escolares, al término del ciclo escolar.

Derivado de la crisis sanitaria COVID19 tuvimos que suspender las actividades de voluntariado corporativo y donaciones, esperando poder reincorporarlas para el ejercicio del 2021.



3.6 Medio Ambiente

Conscientes de que todas nuestras actividades deben de realizarse dentro de un marco de protección al ambiente, hemos establecido algunas prácticas en los diferentes centros de trabajo que nos permiten fomentar el cuidado y protección del medio ambiente; tales como:

- Separación de residuos - vidrio, cartón, pet, entre otros – materiales que pueden ser monetizados y cuyo ingreso es integro para nuestros compañeros de obra; comúnmente utilizado para realizar alguna convivencia.
- Programa Tapatón - iniciativa realizada para recolectar la mayor cantidad de tapas plásticas posibles entre nuestros compañeros, familiares y proveedores, a beneficio de la asociación “Banco de Tapitas” con el fin de que obtenga recursos económicos útiles para la atención y tratamiento de niños con cáncer. En este sentido, el plástico es uno de los elementos con más alto valor para reciclar en el mercado y justo las tapitas son las que logran el mayor peso en el menor volumen; facilitando su almacenaje y traslado para reciclar; consiguiendo con ello, un beneficio también para el medio ambiente, al evitar que las tapas lleguen a la calle como basura.
- Empleo de productos de limpieza 100% biodegradables y seguros, utilizados en nuestras oficinas.
- Como parte de nuestra forma de hacer negocio, sugerimos a nuestros clientes la aplicación de estándares de construcción internacionales como la Certificación LEED mismos que nos permiten, entre otros, realizar mejoras desde el momento del planteamiento del proyecto para beneficio del medioambiente y de nuestros clientes dado los ahorros que representa el empleo de ecoeficiencias. Asimismo, solemos incluir dentro de las propuestas comerciales el uso de tecnología de iluminación LED.
- Lanzamiento de campañas de sensibilización sobre la importancia del cuidado y preservación del medio ambiente.

